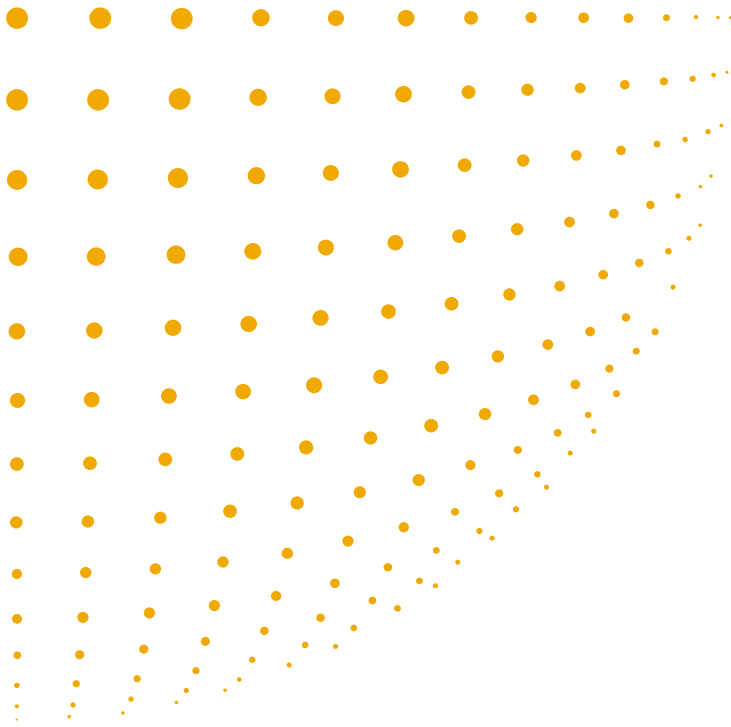


Профессиональное управление цветом для облегчения работы



Повышение качества цветной печати

Чтобы решать задачи клиентов, необходимо обеспечить точность печати цветных документов и выполнять задания в сжатые сроки. Ricoh и EFI объединяют усилия, чтобы предоставить вам полнофункциональное профессиональное решение. Выполните апгрейд вашего MP C2800/MP C3300 с использованием контроллера для цветных аппаратов E-3100 или вашего MP C4000/MP C5000 с использованием E-5100. Высокая скорость обработки изображений и улучшенная печать PostScript® - главные качества, улучшающие вашу работу с цветными документами.

- Повысьте вашу производительность.
- Улучшенное воспроизведение цвета и повышенное качество изображений.
- Улучшенное управление заданиями и очередью заданий.
- Легкий в использовании графический интерфейс драйвера.
- Защитите конфиденциальную информацию.



Достигайте большего



РАБОТАЙТЕ ПРОДУКТИВНО

Добивайтесь большего за меньшее время: E-3100/E-5100 обеспечивают высокую производительность печати. Быстро обрабатывая изображения и одновременно выполняя печать, контроллеры обрабатывают текст и изображения при одинаковых оптимальных условиях. Быстрореагирующие процессоры и большая память ОЗУ помогают вам выполнять задания в минимальные сроки.



РАБОТАЙТЕ ЭФФЕКТИВНО

Эффективное управление заданиями и очередями заданий освобождает время для выполнения других заданий. Command WorkStation предоставляет вам необходимые инструменты. Программа соединяет и мониторит более пяти серверов Fiery, позволяя вам проверять данные заданий печати и последовательность выполнения. Выравнивайте рабочие нагрузки, импортируйте и экспортируйте задания, просматривайте изображения в режиме «миниатюра», чтобы выигрывать время и предотвращать ошибки.



УПРАВЛЯЙТЕ ЯРКИМИ ЦВЕТАМИ

Чтобы ваш МФУ печатал цвета как можно более единообразно, E-3100/E-5100 оснащены инструментами ColorWise Pro. Выполняйте точную калибровку Fiery, создавайте точные цветовые профили и управляйте ими. В качестве опций предлагается программное обеспечение Spot-On для управления названным цветом и Color Profiler Suite совместно со спектрофотометрическим программным и аппаратным обеспечением.

Color Controller E-3100/E-5100



ПРЕДЛАГАЙТЕ ВАШИМ КЛИЕНТАМ ПРЕВОСХОДНОЕ КАЧЕСТВО ПЕЧАТИ

Поскольку для печати PostScript™ не требуется преобразовывать цветовое пространство RGB, ошибки минимизируются. Результатом является оптимальное воспроизведение цветов. К тому же наш новый химический тонер способен воспроизводить тончайшие градации. Создавайте изображения, близкие по качеству к офсетным фотографическим отпечаткам, с помощью нового добавленного режима Dot Screen. Опциональная функция Auto-Trapping помогает вам предотвращать появление белой ауры.

ИСПОЛЬЗУЙТЕ ПРЕИМУЩЕСТВА ПОЛНОЙ ФУНКЦИОНАЛЬНОСТИ EFI

- Быстро объединяйте документы с помощью интуитивных функций наложения.
- Печатайте данные непосредственно из накопителей данных с помощью USB Media Print.
- Выполняйте легкую оцифровку данных с помощью линейки функций сканирования с отправкой.
- Переносите задания в «горячую папку» (Hot Folder) для их обработки в соответствии с заданными требованиями (опция).

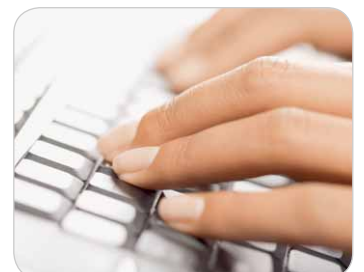


ИСПОЛЬЗУЙТЕ ПРЕИМУЩЕСТВА ПРОСТОЙ ПЕЧАТИ ПЕРЕМЕННЫХ ДАННЫХ

Предлагаемое EFI решение VDP упрощает печать переменных данных. Просто импортируйте информацию из вашей базы данных в мастер-дизайн документа. Вы можете просматривать макет перед обработкой данных и создавать пробные отпечатки для уменьшения количества брака. Также можно осуществлять повторную печать. Вы очень быстро научитесь работать с этим инструментом.

ЛЕГКОСТЬ УПРАВЛЕНИЯ, ПОВЫШАЮЩАЯ ПРИБЫЛЬНОСТЬ РАБОТЫ

Получайте превосходные результаты одним щелчком. Благодаря графическому интерфейсу пользователя E-3100 и E-5100 позволяют с легкостью выполнять даже сложные задания. Command WorkStation имеет настраиваемый интерфейс с диалоговыми окнами, который пользователи могут адаптировать в соответствии с индивидуальным уровнем опыта.



Color Controller E-3100/E-5100

КОНТРОЛЛЕР ДЛЯ ЦВЕТНЫХ АППАРАТОВ E-3100/E5100

ЦПУ:	Intel Celeron M440 1,86 ГГц
Память:	1 ГБ
Жесткий диск:	80 ГБ
Скорость печати:	Полноцветный режим: 28/33/40/50 стр./мин. Черно-белый режим: 28/33/40/50 стр./мин.
Язык принтера:	Стандарт: Adobe® PostScript® 3™, PCL6
Разрешение:	600 т/д/ 4-битн., 2-битн. (по умолчанию: 4-битн.)
Интерфейс:	Ethernet 10 base-T/100 base-T/1000 base-T USB 2.0 (для USB Media Print)
Сетевой протокол:	TCP/IP (IPv4, IPv6) SMB AppleTalk (автоматический выбор), Bonjour
Шрифты:	Adobe® PostScript® 3™: 138 шрифтов PCL: 80 шрифтов Agfa
Утилиты:	Стандарт: Windows driver (32 bit) Windows driver (64 bit) Macintosh OS X driver/PPD installer Command WorkStation Windows Edition v4.7 Command WorkStation Macintosh Edition v1.6 ColorWise Pro Tools Fiery Scan (плагин Twain, Remote Scan) Утилита Printer Delete Fiery Web Tools Fiery Bridge (Windows XP only) Опция: EFI Impose Color Profiler Suite (версия UV и non-UV) Auto Trapping Spot-On Hot Folders

Информацию о наличии моделей, опциональных устройств и программного обеспечения можно получить у вашего местного поставщика продуктов Ricoh. Подробные технические характеристики Aficio™MP C2800/MP C3300 и Aficio™MP C4000/MP C5000 приведены на сайте www.ricoh.eu и в брошюрах по отдельным продуктам.

Сертифицировано согласно ISO9001: 2000 и ISO14001

Все марки и наименования продуктов являются торговыми марками соответствующих владельцев. Технические характеристики и внешний вид могут изменяться без предварительного уведомления. Фактический цвет изделия может отличаться от цвета, показанного в буклете.
Copyright © 2009 Ricoh Europe PLC. Все права защищены. Этот буклет, его содержимое и/или макет нельзя изменять и/или адаптировать, копировать частями или полностью и/или объединять с другими работами без предварительного письменного разрешения от Ricoh Europe PLC.



RICOH

www.ricoh.eu

Более подробную информацию Вы можете получить, обратившись по адресу

