

Планшетный УФ- принтер Ricoh Pro™ TF6250

Скорость, качество и универсальность
- оптимальное решение для
полиграфии



Pro™
TF6250

116
м/ч

СМУК

Печать на дереве,
стекле, металле
и других
материалах
толщиной до
110 мм



Компактный и производительный принтер с поддержкой широкого ряда носителей - идеальное решение для печати на плоских материалах

Новый планшетный УФ-принтер Ricoh Pro TF6250 способен печатать как в превосходном качестве, так и со скоростью до 116 м²/ч на различных твердых материалах толщиной до 11 см.

Лучшие в классе показатели производительности и поддержка широкого ряда запечатываемых материалов позволят расширить производственные возможности и привлечь новых клиентов. В число его возможностей входит короткотиражная печать упаковочных и рекламных материалов, а также материалов для промышленного декора и внутренней отделки.

Низкие эксплуатационные расходы, превосходное качество изображения и поразительная надежность обеспечат эффективную бесперебойную печать и заметное повышение прибыли.

Производительность зависит от используемых чернил и режима печати

Производительность и универсальность

ЦВЕТОВАЯ КОНФИГУРАЦИЯ	ВАРИАНТЫ
Стандартная	C, M, Y, K, W, CI, Pr
С двойным белым	C, M, Y, K, W, W

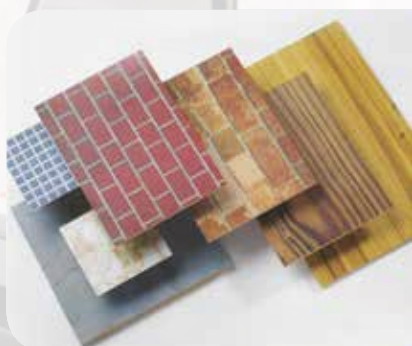
Скорость печати до 116 м²/ч

Принтер Ricoh Pro TF6250 имеет лучшие в классе показатели скорости печати: до 116 м²/ч в режиме 4-цветной черновой печати и 48 м²/ч в стандартном 4-цветном режиме. Печатающие головки серии Gen.5 (MH54) в виде трехрядной шахматной матрицы обеспечивают высокую производительность и превосходное качество изображения в любых условиях.

Дополнительные возможности

Три разных серии чернил позволяют выбрать оптимальный режим печати в зависимости от используемого материала и сферы применения готового изделия.

- **УФ-чернила RICOH Pro T7210** с высокой адгезионной способностью (промышленные)
- **УФ-чернила RICOH Pro GP120** с увеличенным цветовым охватом (графический дизайн)
- **УФ-чернила RICOH Pro DG130** универсальные, с высокой адгезией и широким цветовым охватом



Практически безграничный потенциал

Печать на различных материалах и твердых поверхностях толщиной до 11 см делает эту модель идеальным решением для производства наружной и внутренней рекламы, упаковочных материалов, сувенирной продукции, материалов для дизайна интерьеров и т.д.

Поддержка широкого ряда носителей

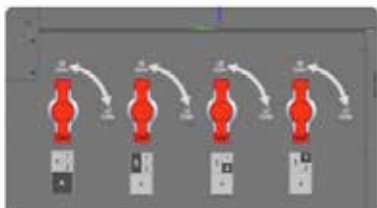
- Максимальная область печати - до 2500 x 1300 мм
- Сертифицированные по стандарту Greenguard слабопахнущие УФ-чернила для интерьерной печати
- Поддержка материалов толщиной до 11 см
- Разработанные Ricoh чернила со светодиодным УФ-отверждением: высокая адгезионная способность и мгновенное закрепление

2500 x 1300 мм

Толщина материала до 110 мм



Высокая надежность и удобство использования



Vacuum lever switches

Многозонный вакуумный стол

4 независимых области вакуумного прижима обеспечивают высококачественную печать на неровных материалах, носителях нестандартной формы и даже одновременно на нескольких панелях, устраняя необходимость предварительного маскирования.

Встроенный ионизатор

Функция ионизации предотвращает образование статического электричества и повышает точность струйной печати. В результате поддерживается стабильно высокое качество изображения.



Полный фронтальный доступ

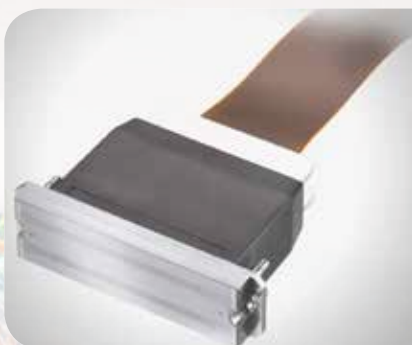
Все зоны, необходимые для технического обслуживания системы и замены чернил, вынесены на переднюю панель принтера Ricoh Pro TF6250, что обеспечивает максимальное удобство работы оператора.

Удобная работа с материалами

- Приводочные штифты позволяют максимально точно разместить материал на рабочей поверхности, обеспечивая качественную двустороннюю печать и правильное расположение изображения
- Функция автоматического контроля высоты отслеживает уровень материала и регулирует высоту каретки и печатающих головок в соответствии с положением печати



Надежные передовые технологии Ricoh



Стабильно высокое качество изображения

Печатающие головки Ricoh изготовлены из нержавеющей стали, что гарантирует долговечность и длительный срок службы. В каждой печатающей головке расположены 1280 сопел, обеспечивающих аппаратное разрешение 600 dpi. Функция печати "multidrop" позволяет создавать капли разного размера и печатать на 4 уровнях шкалы серого, добиваясь превосходного качества мелких деталей, четкого текста, плавного перехода тонов и естественных телесных оттенков.

Простота обслуживания

- Система автоматической очистки избавляет оператора от необходимости ежедневно выполнять очистку печатающих головок вручную
- Датчик обнаружения столкновений надежно защищает материал и печатающие головы от повреждений
- Датчик присутствия, разработанный Ricoh, защищает оператора от травм при работе с принтером



Экономичное решение

Функция интеллектуального управления ресурсами и оптимизированный интерфейс делают производство коротких и разовых тиражей простым и экономичным. Это помогает повысить прибыль при выполнении нестандартных заказов. Дополнительную экономию обеспечивают светодиодные лампы с увеличенным сроком службы, которые требуют более редкой замены.

Широкие возможности дизайна с белыми чернилами

- Белые чернила Ricoh позволяют создавать более привлекательную продукцию и расширяют производственные возможности
- Печать белыми чернилами в качестве базового слоя на прозрачных и цветных материалах помогает сохранить естественную насыщенность цвета
- При трехслойной печати слой белых чернил располагается между цветными, и изображение видно с обеих сторон



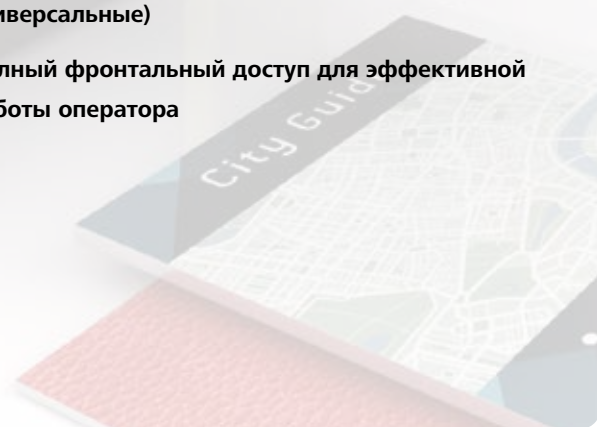
Ricoh Pro TF6250.

Все слагаемые успеха



Безграничные возможности печати

- 1 Толщина материала до 11 см
- 2 Производительность до 116 м²/ч в четырехцветном режиме черновой печати
- 3 Встроенный вакуумный стол с приводочными штифтами
- 4 Специальные ограничители с датчиками для безопасной эксплуатации
- 5 Надежные печатающие головки Ricoh
- 6 Энергосберегающие светодиодные лампы
- 7 Инновационные ультрафиолетовые чернила (промышленные, для графического дизайна, универсальные)
- 8 Полный фронтальный доступ для эффективной работы оператора



Наш опыт и поддержка в действии

Хотите увидеть, как новый планшетный принтер, разработанный компанией Ricoh, и ведущие технологии струйной печати могут изменить ваш бизнес? Тогда посетите учебно-производственный центр Ricoh в Великобритании или в Японии.

Именно здесь расположен наш технологический центр струйной печати, а наши инженеры ищут способы оптимизации технологии печати для разного промышленного применения, изучая такие проблемы, как совместимость жидкостей и компонентов и параметры подачи струй. Кроме того, они предоставляют техническую и консультативную поддержку.

Здесь вы можете получить советы, увидеть работу инновационной струйной печатающей головки и демонстрацию технологии пьезоэлектрической печати, оценить преимущества УФ-отверждения по сравнению с традиционной ртутной лампой и многое другое.

Мы предлагаем всестороннюю поддержку, которую разумно ожидать от Ricoh — компании, которая находится в авангарде технологий струйной печати в течение уже более тридцати лет.



Струйные печатающие головки Ricoh

Возможности струйной печати Ricoh

Компания Ricoh является ведущим поставщиком технологий струйной печати. Мы создали собственные пьезоэлектрические печатающие головы, а специализированные научно-исследовательские лаборатории в Европе и Японии занимаются разработкой и улучшением этих технологий.

Возможности струйной печати Ricoh настолько хорошо известны, что их используют партнеры нашей компании в таких областях как аддитивное производство и текстильная промышленность.

Компания Ricoh также владеет патентом на гелевые и AR латексные чернила. Это означает, что мы можем предложить новые технологии и расходные материалы для оптимизации производительности.



Ricoh Pro TF6250

ТЕХНИЧЕСКИЕ ХАРАКТЕРИСТИКИ

ОБЩИЕ

Модель:	RICOH Pro TF6250		
Тип:	Планшетный		
Метод печати:	Струйная УФ		
Тип головки:	RICOH Gen.5 серии MH54		
Кол-во головок:	12		
Разрешение:	Макс.: 635 x 1800 dpi		
Тип чернил:	УФ		
Чернила:	СМУКВ, прозрачные и праймер		
Вид чернил:	RICOH Pro UV ink T7210, GP120, DG130		
Режим печати:	стандартный, с двойным белым		
Метод закрепления:	Светодиодная лампа		
Емкость банки:	СМУК и прозрачный	1 л	
	Белый	850 / 900 мл	
	Праймер	1 л	
Объем емкостей для чернил:	2,5 л		
Материал:	Твердые материалы: АКРИЛ, ПЭТГ, ПК, ПВХ, СТЕКЛО, АЛЮМИНИЙ, СТАЛЬ, ДЕРЕВО, МДФ		
Макс. размер печати (Ш x Г):	2500 x 1300 мм		
Макс.	размер материала	2510 x 1310 мм	
	Толщина	110 мм	
	Плотность	45 кг/м ²	
	Рулон	Н/Д	
Интерфейс:	USB 3.0		
Габариты:	Ширина	4812 мм	
	Глубина	2200 мм	
	Высота	1580 мм	
Вес:	Не более 1500 кг		
Вакуумная зона:	До 4 секций		
Питание:	ЕБВА/Азия 20 А, 3 фазы, 4 жилы, 380-415 В СА/Япония 30 А, 3 фазы, 4 жилы, 200-240 В		

СКОРОСТЬ ПЕЧАТИ

РЕЖИМ		Емкость с чернилами RICOH Pro UV T7210	Емкость с чернилами RICOH Pro UV GP120	Емкость с чернилами RICOH Pro UV DG130
Стандартный	4С Черновик	116 м ² /ч	116 м ² /ч	116 м ² /ч
	Производство	64 м ² /ч	64 м ² /ч	64 м ² /ч
	Стандартный	48 м ² /ч	48 м ² /ч	48 м ² /ч
	Качество	32 м ² /ч	32 м ² /ч	32 м ² /ч
	Высокое качество	16 м ² /ч	16 м ² /ч	16 м ² /ч
4С + W	Черновик	-	-	-
	Производство	30 м ² /ч	30 м ² /ч	30 м ² /ч
	Стандартный	15 м ² /ч	15 м ² /ч	15 м ² /ч
	Качество	10 м ² /ч	10 м ² /ч	10 м ² /ч
	Высокое качество	6 м ² /ч	6 м ² /ч	6 м ² /ч
С двойным белым	4С Черновик	-	116 м ² /ч	116 м ² /ч
	Производство	-	64 м ² /ч	64 м ² /ч
	Стандартный	-	48 м ² /ч	48 м ² /ч
	Качество	-	32 м ² /ч	32 м ² /ч
	Высокое качество	-	16 м ² /ч	16 м ² /ч
4С + W	Черновик	-	-	-
	Производство	-	40 м ² /ч	40 м ² /ч
	Стандартный	-	20 м ² /ч	20 м ² /ч
	Качество	-	13 м ² /ч	13 м ² /ч
	Высокое качество	-	10 м ² /ч	10 м ² /ч

ХАРАКТЕРИСТИКИ КОМПЬЮТЕРА - ПО ДЛЯ УПРАВЛЕНИЯ ПРИНТЕРОМ

Операционные системы	Microsoft Windows 7 (Professional, Enterprise, Ultimate) рекомендуется 64-разрядная
	Microsoft Windows 8 (Pro, Enterprise) Microsoft Windows 10 (Pro, Enterprise) Microsoft Windows Server 2008 R2 Microsoft Windows Server 2012 Microsoft Windows Server 2016 (Apple Mac OS X 10.5.2 и выше с Parallels Desktop 4.0 и выше для Mac)
Минимальные аппаратные требования:	ЦП: Dual Core 2ГГц и выше ОЗУ: ≥ 4 Гб Место на диске: 10 Гб Жесткий диск > 500 Гб Разрешение экрана: 1280 x 1024
Рекомендуется для одного принтера:	ЦП: Intel i5/AMD Dual-Core 2 ГГц+ ОЗУ: ≥ 8 Гб Место на диске: 40 Гб Разрешение экрана: 1280 x 1024
Рекомендуется для нескольких принтеров:	ЦП: Intel i7/AMD Ryzen 5/7 3 ГГц+ ОЗУ: ≥ 16 Гб Место на диске: 80 Гб, твердотельный диск Разрешение экрана: 1280 x 1024
Установка и работа:	USB-порт 1, DVD-привод, сетевой адаптер, TCP/IP для подключения к сети
Интерфейсы:	Параллельный, Ethernet, TCP/IP, USB, последовательный, FireWire, TWAIN



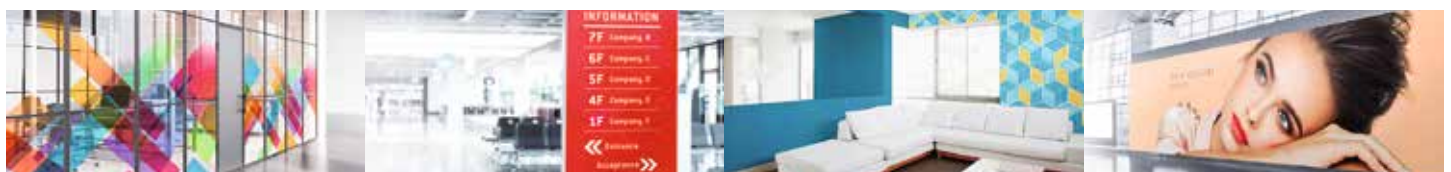
ОБРАБОТКА РАСТРОВЫХ ИЗОБРАЖЕНИЙ И ПЕЧАТЬ

Растровый процессор ColorGATE PS10 серии Ricoh T PS10 в комплекте, вкл.VP365

Функции:

- PS-Cat.2-OMS, Ricoh Pro T Container
- Группировка макетов в одно задание и автоматическая разбивка крупноформатного изображения по ширине печати
- Замена цвета
- Линеаризация печати
- Адаптация цветов под материал (MDS)
- Поддержка 5 горячих папок
- Количество одновременно растрирующихся файлов (APPE x1)
- Возможность добавления дополнительных модулей

- Внешний вид аппарата и его технические характеристики могут быть изменены без предварительного уведомления в целях совершенствования.
- Реальный цвет аппарата может отличаться от показанного на рисунках.
- Windows является зарегистрированным товарным знаком или товарным знаком компании Microsoft Corp. в США и других странах.
- Intel является товарным знаком компании Intel Corporation в США и/или других странах.
- Названия компаний и продуктов являются товарными знаками или зарегистрированными товарными знаками соответствующих компаний.
- Для получения подробной информации о производительности, технических характеристиках, ограничениях и т.д. обратитесь представителю продавца.



RICOH
imagine. change.

www.ricoh-europe.com

Факты и цифры, приведенные в этой брошюре, относятся к конкретным коммерческим моделям. В различных случаях могут получаться разные результаты. Все названия компаний, торговых марок, продуктов и услуг являются собственностью и зарегистрированными товарными знаками соответствующих владельцев. © Ricoh Europe PLC, 2019 г. Все права защищены. Данная брошюра, ее содержание и/или макет не могут быть изменены, адаптированы или скопированы, частично или полностью, либо включены в другие материалы без предварительного письменного разрешения компании Ricoh Europe PLC.