

RICOH Always Current Technology

Масштабируемые интеллектуальные
решения



Масштабируемые интеллектуальные решения для современного бизнеса

Вы ищете программные решения, способные обновляться без вашего участия? Вам нужны устройства, которые легко адаптировать под меняющиеся потребности бизнеса? Мы можем предложить вам все это. Платформа RICOH Always Current Technology (Всегда актуальная технология) обеспечивает регулярное автоматическое обновление программного обеспечения ваших устройств.

В условиях постоянно меняющихся технологий и методов работы наши заказчики обоснованно требуют усовершенствований, которые помогут повысить производительность и эффективность бизнеса. Стремясь предложить лучшие технологии, компания Ricoh изменила подход к установке новых функций и обновлений.

Платформа RICOH Always Current Technology - это своевременное получение оптимальных решений в зависимости от текущих потребностей. Благодаря RICOH Always Current Technology функциональные возможности интеллектуальных устройств RICOH расширяются по мере развития бизнеса.



Эффективное развитие

Принтеры и многофункциональные устройства - незаменимые помощники для любой компании. Мы постоянно совершенствуем наши продукты, расширяя их функциональные возможности, повышая их производительность и эффективность. С платформой RICOH Always Current Technology вы можете использовать последние технологические достижения, не приобретая новую модель аппарата.

RICOH Always Current Technology обеспечивает доступ к новейшим функциям, которые будут поддерживаться устройствами независимо от даты их приобретения.

Умная масштабируемость

Благодаря RICOH Always Current Technology функциональные возможности ваших устройств смогут расширяться по мере развития бизнеса. Эта платформа предусматривает установку новых функций сразу после их выпуска. Больше не нужно вызывать технического специалиста или ждать окончания сервисного договора. Новые приложения можно загрузить прямо с сайта приложений (RICOH Application Site).

Выбирая технологии Ricoh, вы можете быть уверены, что ваши устройства всегда будут соответствовать текущим потребностям бизнеса.

Надежная защита данных

Безопасность данных - основа любого бизнеса, поэтому наши устройства соответствуют требованиям стандарта IEEE 2600. Поскольку наши устройства созданы на базе собственной операционной системы Ricoh, они надежно защищены от уязвимостей систем с открытым кодом. Ненужные компоненты не устанавливаются, доступ к корневым папкам запрещен, а встроенные приложения проходят испытание на совместимость перед запуском на устройстве.

Платформа RICOH Always Current Technology с функцией автоматического обновления гарантирует неизменную актуальность ваших устройств.



Динамичные интеллектуальные решения для рабочей среды

RICOH Always Current Technology - неотъемлемая часть экосистемы интеллектуальных технологий, которая разработана компанией Ricoh для эффективной поддержки бизнеса.



Эта экосистема под названием Dynamic Workplace Intelligence (Динамичная интеллектуальная рабочая среда) состоит из нескольких элементов: интеллектуальные устройства RICOH, смарт-панель управления Ricoh, RICOH Application Site (Сайт приложений), платформы RICOH Always Current Technology, RICOH Smart Integration (Интеллектуальная интеграция) и RICOH Intelligent Support (Интеллектуальная поддержка).

Суть динамичных интеллектуальных решений для рабочей среды состоит в соединении наших возможностей: интеллектуальном интегрировании оборудования, программного обеспечения, приложений и поддержки Ricoh с целью оптимизации рабочих процессов, отвечающих потребностям вашего бизнеса. Интеллектуальная рабочая среда - это более динамичный, эффективный и продуктивный бизнес. Динамичная интеллектуальная рабочая среда создает оптимальные условия для эффективной работы сотрудников, позволяя им сосредоточиться на действительно важных задачах.

Интеллектуальные устройства RICOH

Интеллектуальные устройства RICOH гарантируют непревзойденный уровень качества, защиты информации и надежности. Они поддерживают подключение к внешним облачным службам и установку приложений по управлению рабочими процессами, обеспечивающих быструю и эффективную обработку документов без малейшего риска утечки данных.



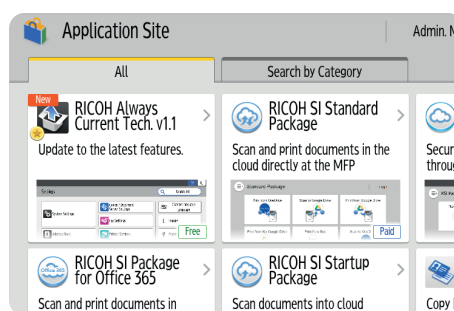
Смарт-панель управления (SOP)

Удобная смарт-панель управления - это быстрый доступ ко всем необходимым функциям устройства. Интуитивно понятный интерфейс сенсорного экрана аналогичен привычному смартфону, а его использование на всех интеллектуальных устройствах RICOH делает работу пользователей комфортной и эффективной.



RICOH Application Site

Сайт приложений RICOH (Application Site), доступ к которому осуществляется со смарт-панели управления интеллектуального устройства RICOH, предназначен для загрузки различных смарт-приложений, которые позволяют оптимизировать рабочие процессы и повысить их эффективность в соответствии с текущими потребностями бизнеса.



RICOH Smart Integration

Платформа RICOH Smart Integration (Интеллектуальная интеграция) обеспечивает автоматизацию процессов документооборота без необходимости приобретения дорогостоящего программного обеспечения. Вам понравится удобная печать с мобильных устройств и сканирование документов с отправкой в указанное место назначения: папку в локальной сети или облачное хранилище (Box, Dropbox, Office 365 и др.).



RICOH Intelligent Support

Эта комплексная платформа обслуживания и техподдержки гарантирует помощь в нужный момент. Обучающие видеоролики, доступные на смарт-панели управления, позволяют быстро выполнять простые задачи, например замену тонер-картриджа. При необходимости специалисты могут дистанционно подключиться к панели управления устройством и оперативно устранить возникшую проблему.



Умная система установки обновлений

Автоматическое обновление

Платформа RICOH Always Current Technology является стандартной функцией новейших интеллектуальных устройств RICOH. Она выполнит автоматическую загрузку программных обновлений, не отвлекая вас от работы, и в нужный момент напомнит о необходимости активировать загруженные обновления. Это быстро, просто и безопасно.



Удобное ручное управление

Функции RICOH Always Current Technology включены по умолчанию, но если вы предпочитаете устанавливать обновления самостоятельно, их можно загрузить с сайта приложений (RICOH Application Site). Поддерживаются и устройства, не подключенные к сети интернет. В этом случае сервисный инженер Ricoh установит обновления с SD-карты.

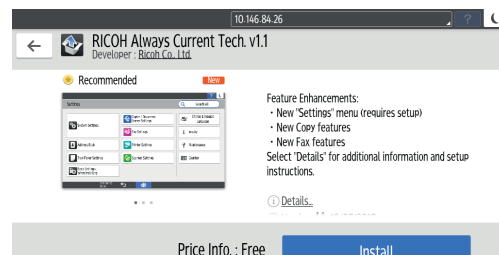
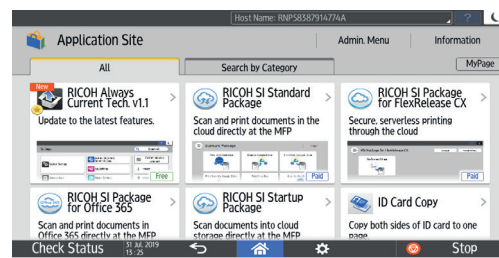
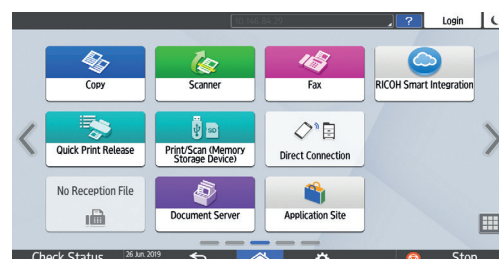
Загрузка последней версии...

В начале 2019 года на интеллектуальные устройства RICOH была установлена платформа RICOH Always Current Technology версии 1.0. Последняя версия (RICOH Always Current Technology версии 1.1), доступная на сайте приложений, предусматривает ряд усовершенствований, которые позволяют улучшить функциональные возможности устройства и упростить управление.

1. Откройте RICOH Application Site.
2. Выберите RICOH Always Current Tech. v1.1.
3. Нажмите Install (Установить).
4. По завершении процесса установки устройство перезапустится с последней версией RICOH Always Current Technology.*
5. Активируйте V1.1 через RICOH Application Site.*

*Перезапуск и активация необходимы только в том случае, если прошивка не актуальна.

ПРИМ.: Устройство должно быть совместимо с платформой RICOH Always Current Technology, подключено к сети интернет и иметь доступ к сайту приложений (RICOH Application Site). Если устройство не соответствует этим требованиям, обратитесь в местную службу техподдержки Ricoh.

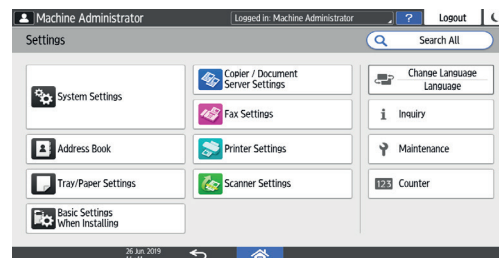


Усовершенствования RICOH Always Current Technology V1.1

Интерфейс экрана настройки

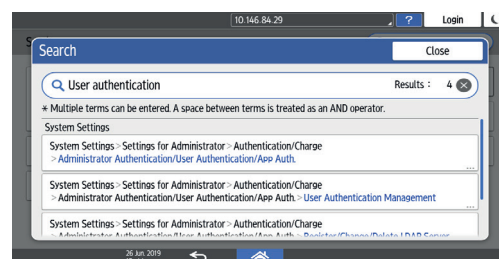
Усовершенствованный интерфейс обеспечивает более удобную навигацию по меню настроек: System (Система), Paper Tray (Лоток), Copy/Document Server (Копир/Сервер документов), Fax (Факс), Printer (Принтер), Scanner (Сканер), Maintenance (Обслуживание), Address Book (Адресная книга), Inquiry (Запрос) and Counter (Счетчик).*

*Усовершенствованный интерфейс не включается по умолчанию. Его должен активировать администратор.



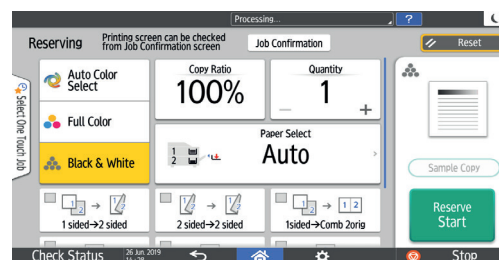
Функция поиска настройки

Улучшенная функция поиска позволяет найти нужные настройки по ключевым словам. Чтобы сузить результаты поиска, можно ввести несколько слов.



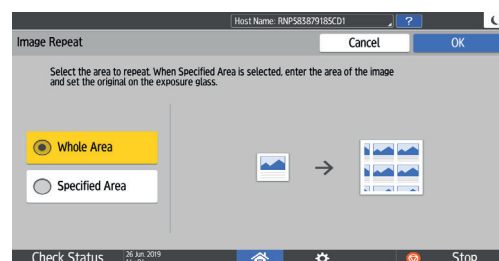
Предустановка задания копирования

Для экономии времени можно предварительно настроить другое задание копирования во время выполнения текущего задания. Выполнение следующего задания начнется автоматически по завершении текущего.



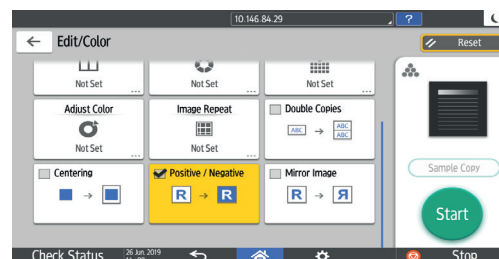
Копирование с повтором

Чередование или многократное повторение изображения. Количество повторов зависит от размера исходного изображения, масштаба копирования и формата используемой бумаги.



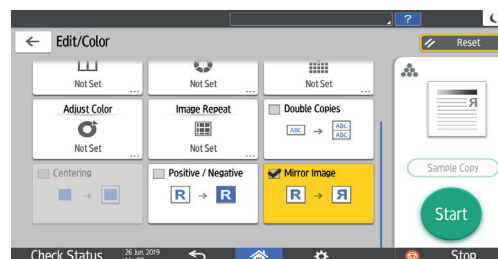
Копирование в режиме "позитив-негатив"

Копирование изображения с инвертированием цветов.



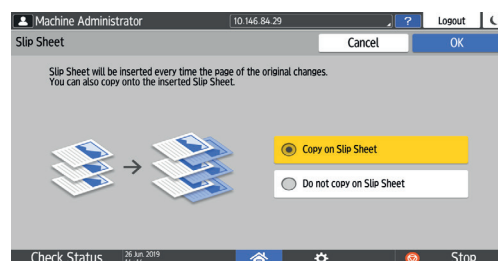
Зеркальное копирование

Копирование изображения в зеркальном виде.



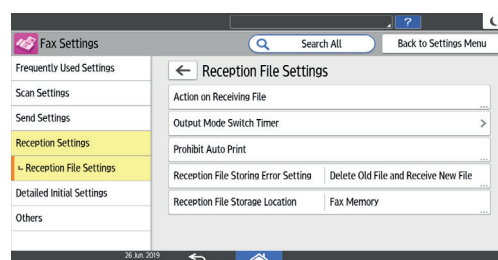
Вставка промежуточных листов

Для удобства сортировки между комплектами копий вставляется пустой лист бумаги.



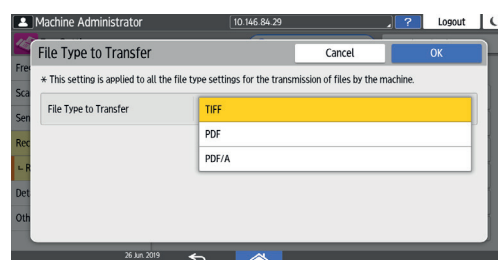
Место хранения принятого факса

Это новая функция в меню настройки факса. Пользователь/администратор может выбрать место сохранения сообщений факса: память факса или жесткий диск.



Тип файла для передачи факса из памяти

Пользователь/администратор может выбрать формат, используемый для передачи файлов из памяти факса. Поддерживаемые форматы файлов: TIFF, PDF и PDF/A.



RICOH
imagine. change.

www.ricoh.ru

Ricoh Always Current Technology и/или другие обновления Ricoh доступны не для всех моделей. Это зависит от даты производства устройства и других ограничений. За информацией о дополнительных функциях, доступных для вашего устройства, обращайтесь в отдел продаж. Технические характеристики и внешний вид могут быть изменены без уведомления. Цвет устройства может отличаться от цвета изображения в брошюре. Иллюстрации в брошюре не являются реальными фотографиями, возможны различия. Все торговые марки и названия продуктов являются товарными знаками соответствующих владельцев. © Ricoh Europe PLC, 2019 г. Все права защищены. Данная брошюра, ее содержание и/или макет не могут быть изменены и/или адаптированы, частично или полностью скопированы и/или включены в другие материалы без предварительного письменного разрешения Ricoh Europe PLC.